

PRIMER REGISTRO DE *SYNEMOSYNA PETRUNKEVITCHI* (CHAPIN, 1922)  
(ARANEAE: SALTICIDAE) EN CUBA

Franklyn Cala-Riquelme

Departamento de Zoología, Centro Oriental de Ecosistemas y Biodiversidad (BIOECO), Museo de Historia Natural "Tomas Romay", José Antonio Saco No 601, esq Barnada, Santiago de Cuba, Cuba. CP: 90100.  
franklyn@bioeco.ciges.inf.cu

RESUMEN

Se registra la presencia de la araña mimética *Synemosyna petrunkevitchi* para Cuba, comentándose además aspectos sobre su ecología.

*Palabras clave:* *Synemosyna*, mimética-hormiga, distribución, ecología, Cuba.

ABSTRACT

The mimetic ant-like *Synemosyna petrunkevitchi* is recorded from Cuba with comments about ecological aspect.

*Key words:* *Synemosyna*, ant-like, distribution, ecology, Cuba.

El género *Synemosyna* Hentz, 1846 resulta un carismático grupo de arañas caracterizadas por su marcada similitud a los géneros de hormigas *Pseudomyrmex*, *Dolichoderine* y *Crematogaster*, y de distribución restringida al Continente Americano (Galiano, 1966; Platnick, 2008). En el Caribe, este género se encuentra representado solo por la especie *S. smithi* Peckham et Peckham 1893, localizada en el archipiélago cubano y en la isla de St. Vicente de las Antillas Menores (Bryant, 1940; Platnick, 2008).

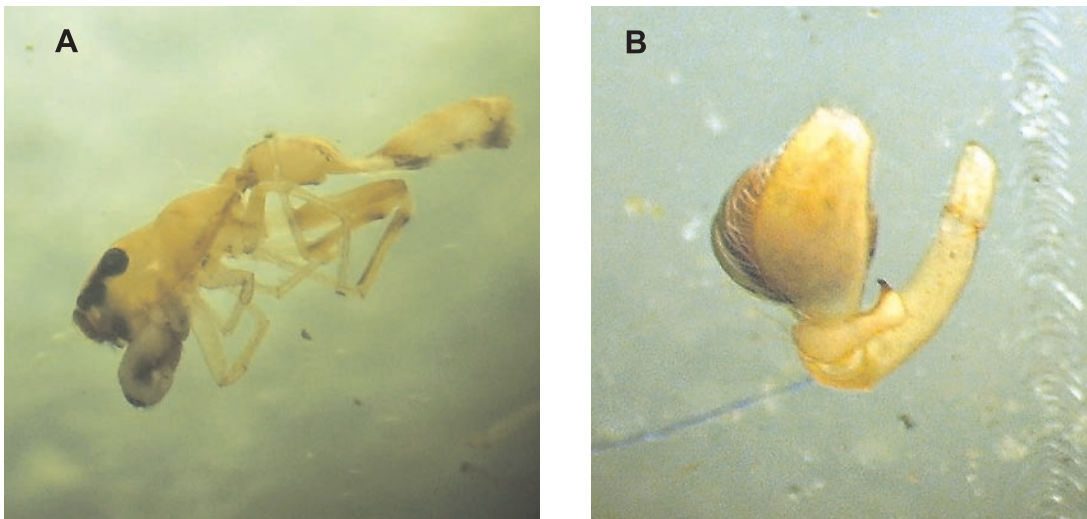


Figura 1. A. Macho adulto de *Synemosyna petrunkevitchi*. B. Genitalia de macho adulto.

Recientemente, durante un estudio de campo realizado en la Reserva Ecológica Siboney-Juticí, provincia Santiago de Cuba, se detectó la presencia de dos machos adultos y un macho inmaduro de la especie *S. petrunkevitchi* (Chapin, 1922) (fig.1). Este hallazgo representa el primero de su tipo de la especie en el Caribe. Los individuos fueron colectados en agosto del 2008, en ramas laterales de *Gymnanthes lucida* (Euphorbiaceae) del matorral xeromorfo subcostero, entre 1.10 y 2.00 metros del suelo y a unos 90 msnm. *S. petrunkevitchik* es una especie conocida únicamente de Norteamérica (Edward y Hill, 2008).

En Cuba, la especie fue detectada asociada a colonias de la hormiga *Pseudomyrmex pallidus* (Smith), las cuales fueron localizadas en el área de uso público de la Reserva Ecológica. El fenómeno de imitación (mimetismo) resulta bastante frecuente dentro del orden Araneae y un rasgo distintivo dentro del género *Synemosyna*, el cual presenta una forma más especializada de la mímica conocida como “mímica Wasmannian” caracterizada por la convivencia del imitador con la forma imitada, en este caso la hormiga *Pseudomyrmex* (Wasmann, 1894).

*Material estudiado.* Dos (2) machos adultos, 1 macho inmaduro. Reserva Ecológica Siboney-Juticí, 14-16 de agosto 2008. Cala-Riquelme.

#### AGRADECIMIENTOS

Muchas gracias a Alexander Sánchez-Ruiz (BIOECO) por su valiosa ayuda en la revisión del artículo y las sugerencias.

#### LITERATURA CITADA

- Bryant, E. B. 1940 Cuban spiders in the Museum of Comparative Zoology. Bull. Mus. comp. Zool. Harv. 86: 247-554.
- Edwards, G. B. y D. E. Hill. 2008. Representatives of the North American salticid fauna, revisited. *Peckhamia* 30.2, 29.
- Galiano, M. E. 1966a. Salticidae (Araneae) formiciformes. V. Revisión del género *Synemosyna* Hentz. *Rev. Mus. Argent. Cienc. Nat. Entomol.* 1 (6): 370-371, f.15, 17, 40-41.
- Galiano M. E. 1966b. Salticidae (Araneae) formiciformes. V. Revision del genero *Synemosyna* Hentz. *Rev. Mus. Argent. Cienc. Nat. Entomol.* 1 (6): 348-353, f8-11, 44-46, 49, 61.
- Platnick, N. I. 2008. The World Spider Catalog, version 4.5. American Museum of Natural History, New York. Online at <http://research.amnh.org/entomology/spiders/catalog/index.html>.
- Wasmann, E. 1894. *Kritisches Verzeichniss der myrmecophilin und termitophilen Arthropoden.* Felix Dames, Berlin xi + 231 pp.